

Session II

Locally Advanced Pancreatic Cancer

서울대학교 의과대학 분당서울대학교병원 내과학교실

신동우, 황진혁

1. Case presentation

49세 여자 환자로 3개월간 지속된 상복부 통증으로 내원하였다. 환자는 갑상선 저하증으로 진단 받고, 2년 동안 복약한 과거력이 있었다. 타 병원에서 상부위장관내시경 시행 후 십이지장 궤양으로 진단 받고 약을 먹었으나 특별한 호전 보이지 않았다. 내원 1주일 전부터 등의 통증, 황달, 소변색 변화 있어 시행한 복부 전산화단층촬영(CT) 상에서 췌장암 진단되어 항암치료 권유 받았으나, 본원으로 전원 원하여 방문하였다. 내원 직전 촬영한 전산화단층촬영(CT)과 자기공명영상(MRI)를 리뷰한 결과 common hepatic artery, superficial mesenteric vein, splenic artery, 십이지장으로 침범이 있었고, 양전자 방출 단층촬영(PET-CT) 상 후복막강 림프절로의 전이도 의심되는 상태였다.

2. Diagnosis

Pancreatic cancer with peritoneal seeding

3. Therapy and Clinical course

경피적 담관 배액술(PTBD) 관을 통해 조직검사를 시행하고, 총담관에 스텐트를 삽입하여 담즙이 배액되도록 하였다. 조직검사 상 선암으로 진단되었고, 절제불가능한 췌장암으로 항암치료(FOLFIRINOX)를 시작하였다. 이후 복통으로 시행한 CT상 스텐트가 소장으로 이동되어 있었고 십이지장의 폐쇄 소견 동반되어 수술적으로 스텐트 제거 후 위공장문합술(gastrojejunostomy)을 시행하였다. 이 당시 항암치료의 후로 췌장암의 크기가 많이 줄어들어 있는 상태였다. 3개월 후 시행한 복부 CT, PET-CT 상에서도 췌장암의 크기가 줄어들어 있는 상태로 기존 항암치료를 지속하였다. 하지만, 진단 4개월째 시행한 복부 CT상 복수가 다량 증가하였고 복수천자 검사상 전이성 선암이 진단되어 고식적 항암치료(nab-paclitaxel/gemcitabine)를 시행하였으나, 전신 상태 악화되어 지속하지 못하고 호스피스 치료하다 요양병원으로 전원되었다.

4. Conclusion

항암치료 도중 췌장암 자체의 크기는 줄어들어 수술적 치료까지 고려하였으나, 복막 전이가 악화된 증례를 보

고 한다.

Key Words: Pancreatic cancer, Peritoneal seeding, Chemotherapy

REFERENCES

1. Suker M, et al. FOLFIRINOX for locally advanced pancreatic cancer: a systematic review and patient-level meta-analysis. *The Lancet Oncology* 2016;17(6):801-810.
2. Balaban EP, et al. Locally advanced, unresectable pancreatic cancer: American Society of Clinical Oncology clinical practice guideline. *Journal of Clinical Oncology* 2016;34(22):2654-2668.

F/49

CC Epigastric pain (onset: 3MA)

PI 내원 3개월 전 OO의원: EGD 후 십이지장 궤양으로 medication 후에도 증상 지속, 내원 1주일 전부터 **back pain + jaundice + dark urine** 동반
OO병원에서 촬영한 CT 상 췌장암 진단받고 CCRT 권유받음 (내원 전 PTBD 삽입함)

⇒ **Transfer to SNUBH for further w/u**



Patient information

V/S 161/89-65-20-37.1°C

PMHx

Hypothyroidism (med. for 2yrs.)

ROS Epigastric pain(+),
Back pain (Rt > Lt)

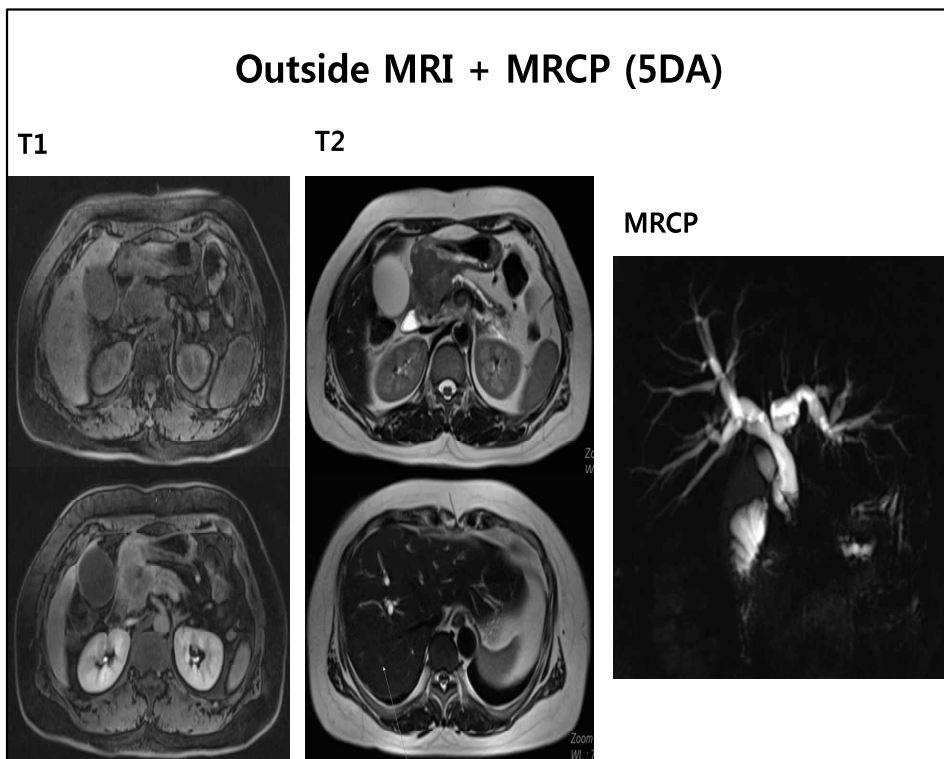
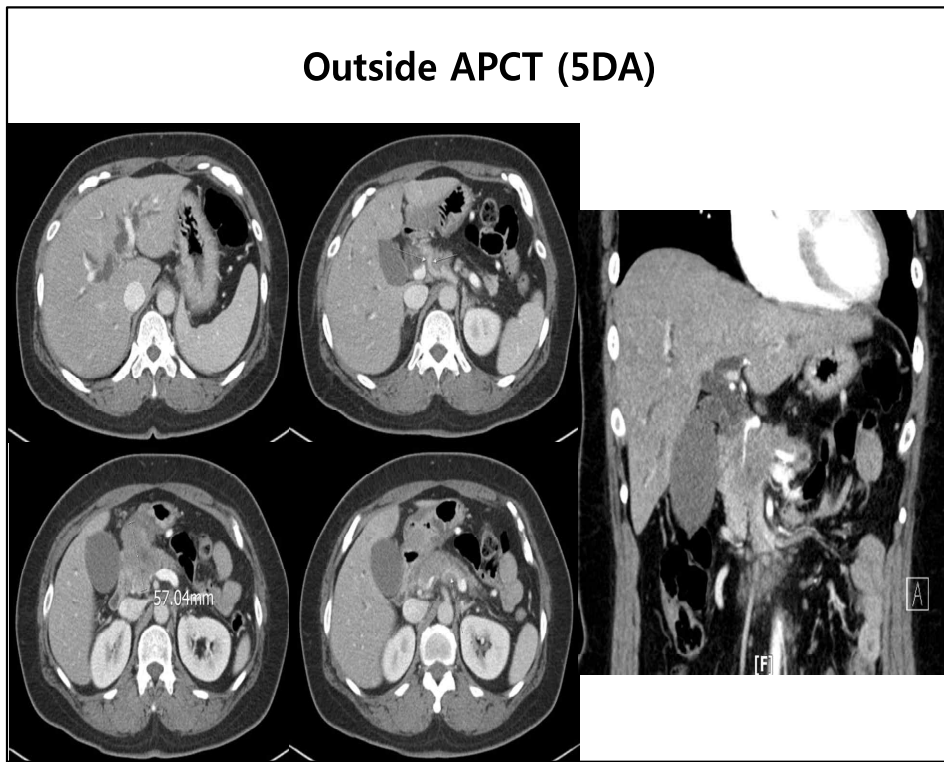
P/E Epigastric tenderness(+)

Lab WBC 9,900 (Seg 81.2%) CRP 0.31

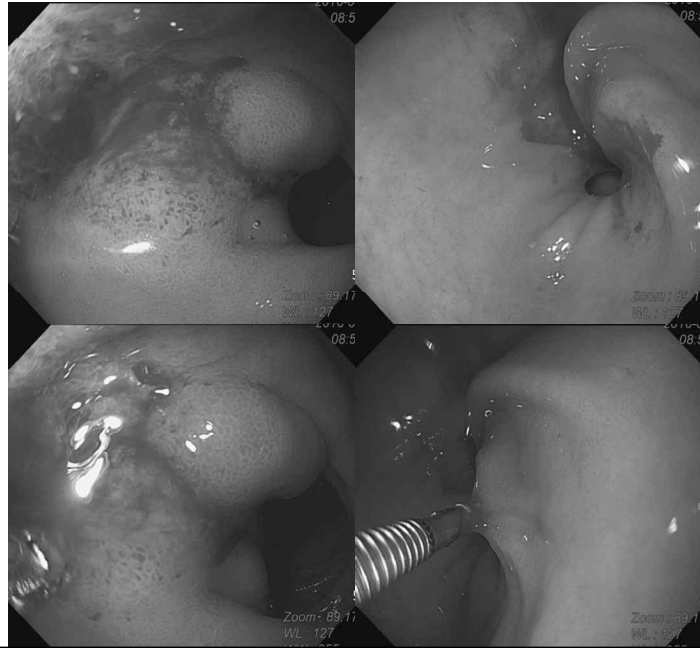
T-B 5.3 ALP 158

AST/ALT 76/219 r-GT 388

CEA 2.2 CA19-9 720



Outside EGD (3MA)



Initial assessment & plan

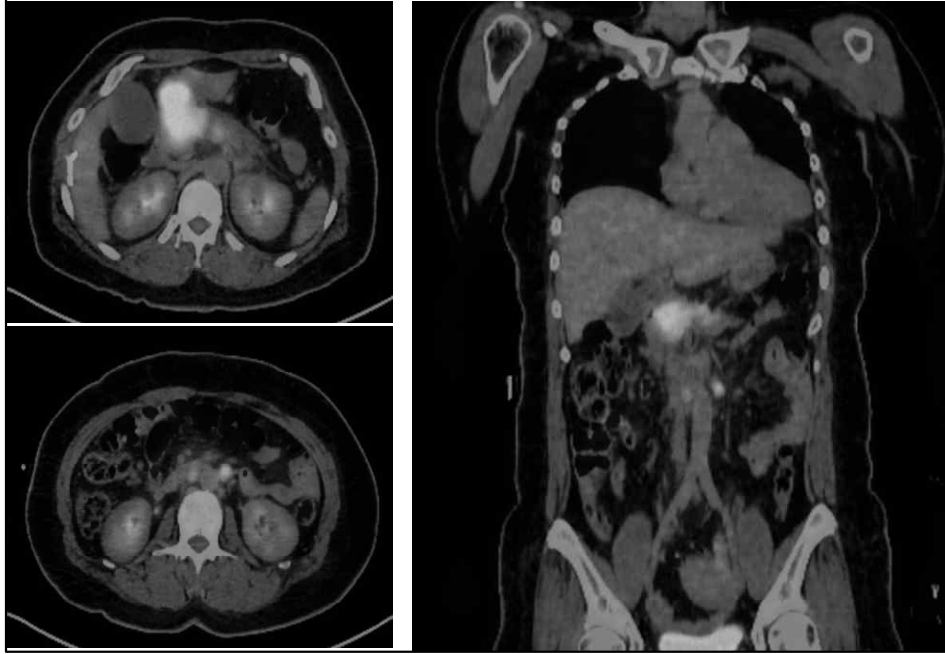
Initial assessment: Unresectable pancreatic head cancer

- CHA, SMV, splenic artery invasion
- Pyloric ring, duodenum invasion
- Retroperitoneal LN metastasis
- 0.8 cm equivocal metastasis at S7 of the liver

Dx-plan: Biopsy (ERCP or via PTBD), PET-CT

Tx-plan: ERCP (for stent insertion)

PET-CT (HD1)

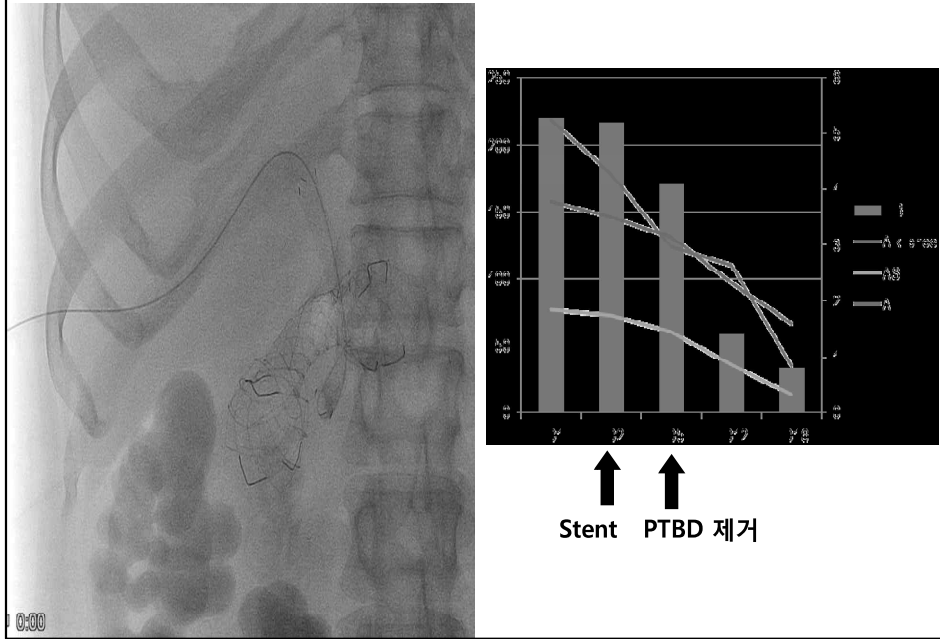


ERCP (HD 1)

- Needle knife sphincterotomy
- Biliary stenting at CBD
- Fail for proper CBD engagement
- GI stenting covering duodenum



PTBD remove (HD 5)



Pathology (HD3)

Common bile duct, endoscopic biopsy :

Some atypical glands; consistent with **ADENOCARCINOMA**

Duodenum, endoscopic biopsy :

ADENOCARCINOMA, moderately differentiated



Assessment & plan

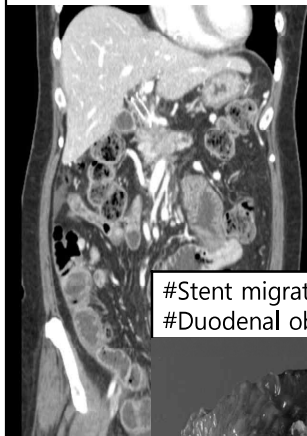
Assessment: Unresectable pancreatic head cancer

- CHA, SMV, splenic artery invasion
- Pyloric ring, duodenum invasion
- Retroperitoneal LN metastasis
- 0.8 cm equivocal metastasis at S7 of the liver

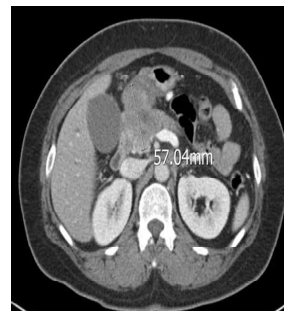
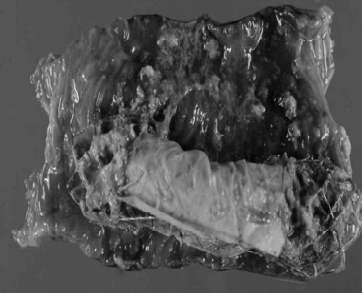
Plan: Chemotherapy (FOLFIRINOX) from HD9



1 mo. f/u CT (for abd. pain)



#Stent migration ⇒ removal,
#Duodenal obst. ⇒ GJ-stomy



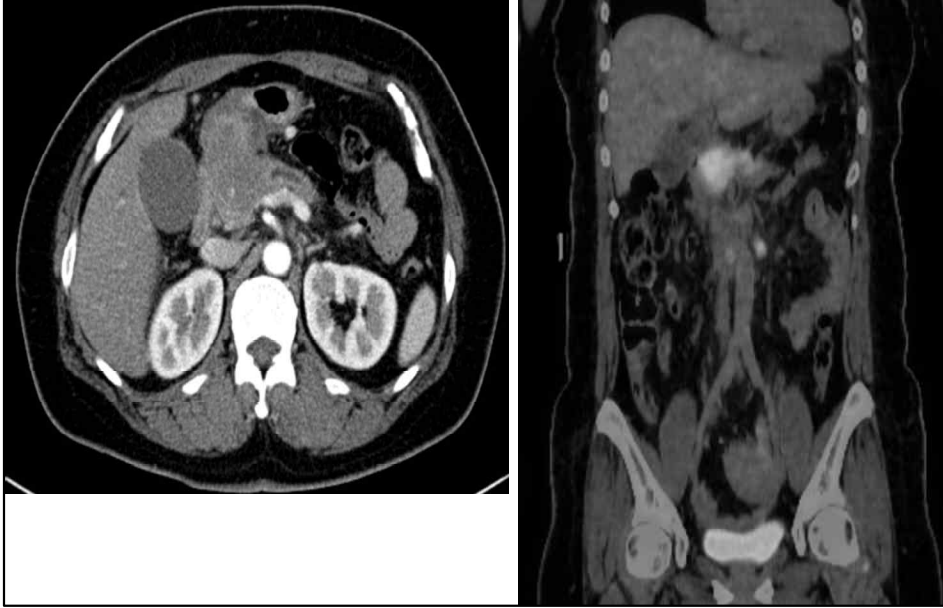
진단 당시



1개월 후

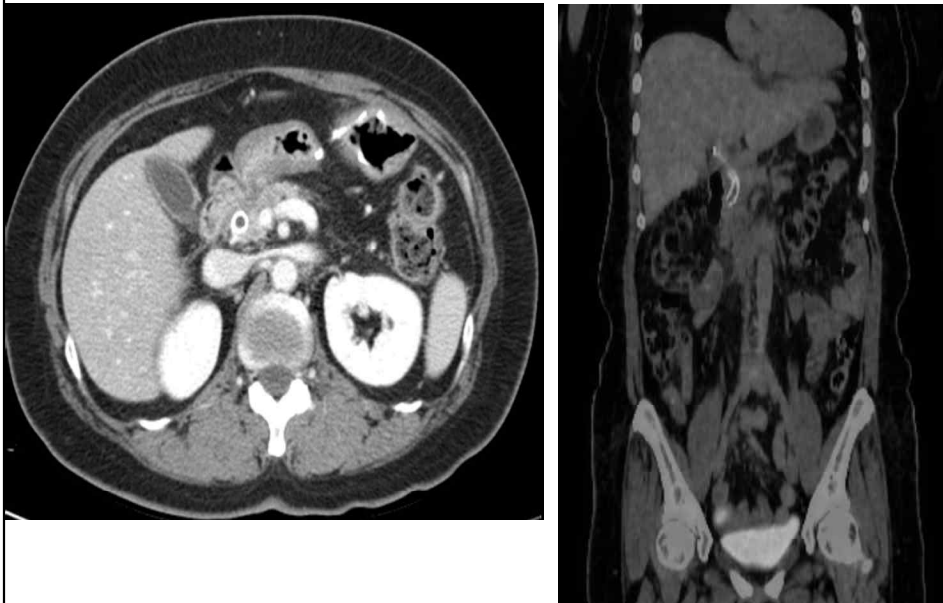
3 mo. f/u APCT, PET-CT (after FOLFIRINOX #1~6)

진단 당시

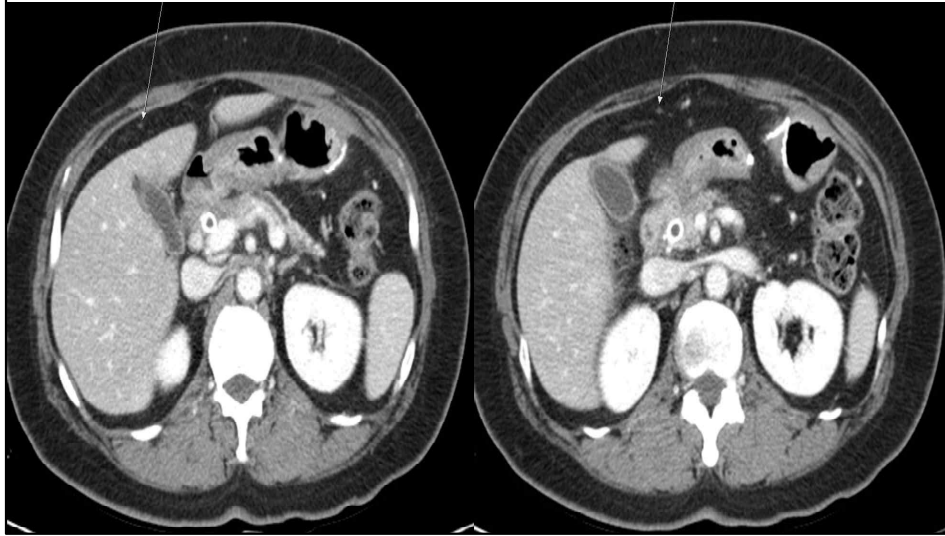


3 mo. f/u APCT, PET-CT (after FOLFIRINOX #1~6)

3개월 후



3 mo. f/u CT (after FOLFIRINOX #1~6)



Assessment & plan (3 mo.)

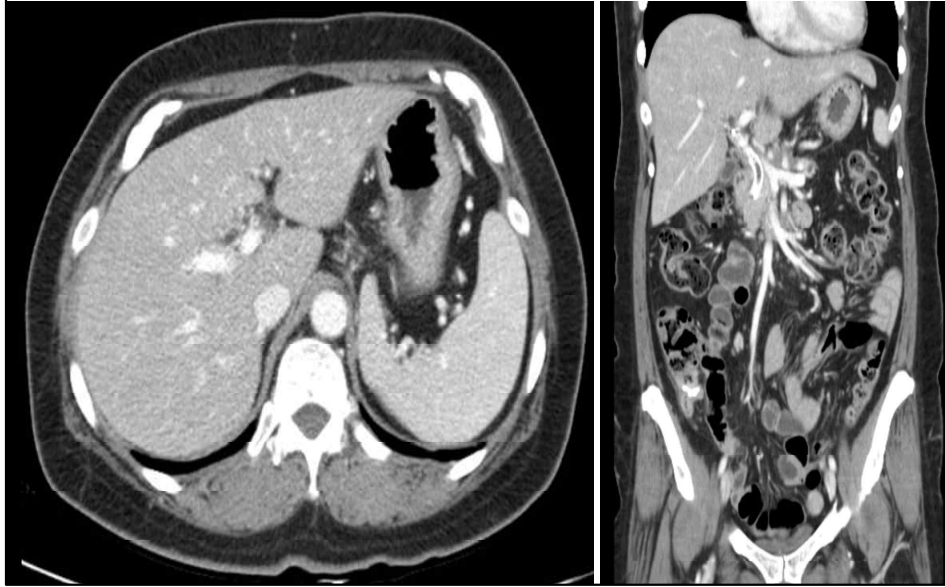
Assessment: Pancreatic head cancer, improved state

Plan: FOLFIRINOX 지속 ⇒ 이후 resectability 평가



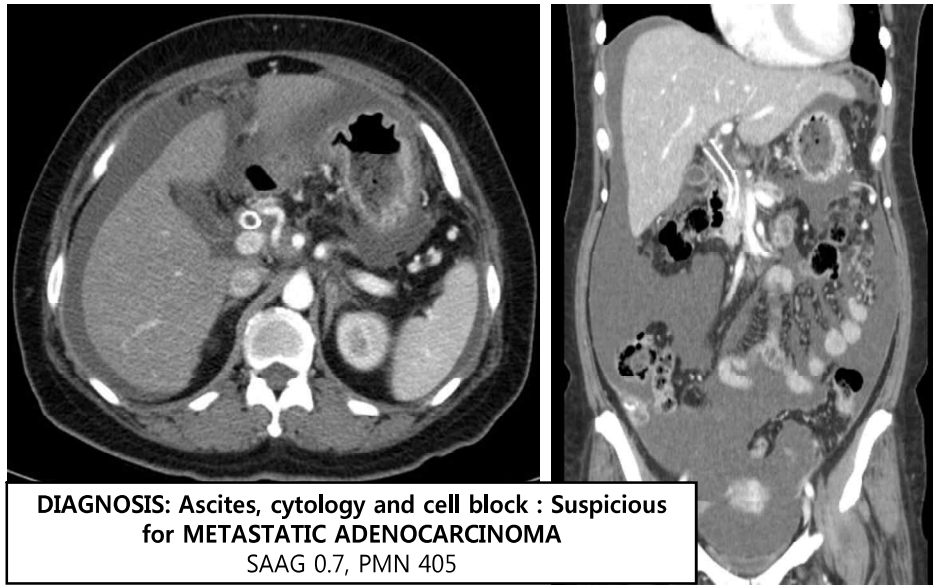
4 mo. f/u CT (for abd. distension)

진단 3개월째

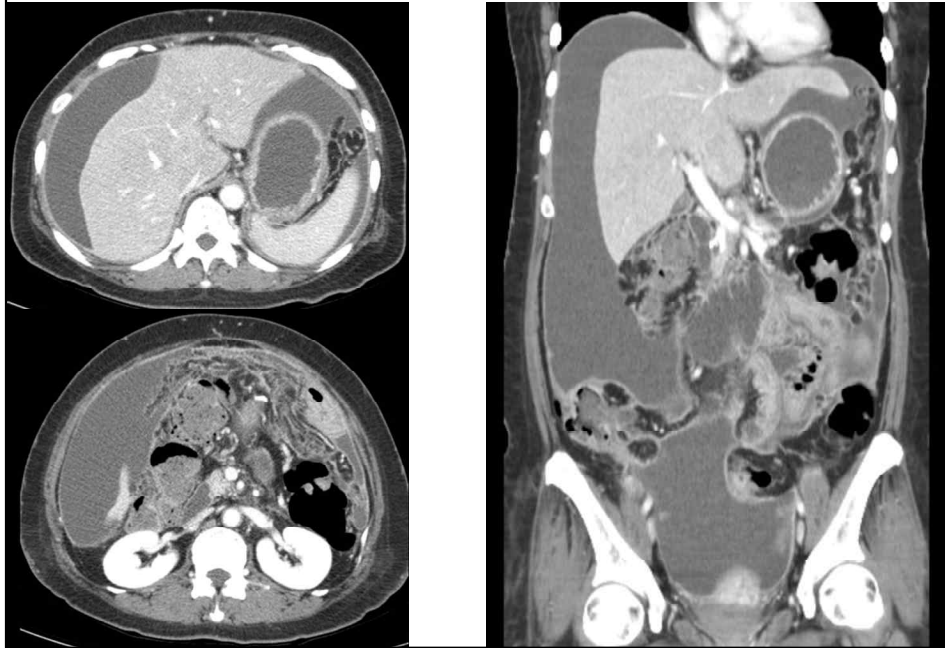


4 mo. f/u CT (for abd. distension)

진단 4개월째



5 mo. f/u CT



Assessment & plan (5 mo.)

Assessment: Pancreatic head cancer

- Malignant ascites, peritoneal seeding

Plan: 1. FOLFIRINOX 중단

2. Palliative nab-paclitaxel/gemcitabine 시작



Hospital course

요약) # Pancreatic head cancer with duodenal invasion, r/o liver S7 mets

s/p PTBD stent insertion, GI stent insertion ('16.11.16)

s/p FOLFIRINOX #8 FD ('16.11.21~'17.3.8) ⇒ PD

s/p **Palliative nab-paclitaxel/gemcitabine 시작**

Stent migration s/p Stent removal ('16.12.30)

Duodenal obstruction s/p Lap. GJstomy ('16.12.30)

Course) Palliative CTx. D1 시행, but D2에 general condition 저하로 hold

⇒ 이후 호스피스 care 하다 요양병원으로 전원

memo

MEMO