

위암의 궤양 출혈을 주소로 내원한 64세 남자

**Seung Han Kim, Hoon Jai Chun, Jae Min Lee, Jong Soo Lee, Seung Joo Nam,
Hyuk Soon Choi, Eun Sun Kim, Bora Keum, Yoon Tae Jeon, Hong Sik Lee,
Chang Duck Kim, Ho Sang Ryu, Jong-Jae Park, Sang Woo Lee**

*Division of Gastroenterology and Hepatology, Department of Internal Medicine,
Korea University College of Medicine, Seoul, Korea*

64세 남성이 1일 전부터 발생한 melena로 내원하였다. Chronic hepatitis B 환자이고 DM, HTN으로 medication 중이었다. 내원시 Hb 9.8, PLT 153 K 소견 보였으며, 그외 laboratory finding에서 이상 소견은 보이지 않았다. 상부위내시경 검사 시행하였으며, 체부 후벽과 위각부에 악성 위궤양 소견과 노출된 혈관이 보여 지혈술 시행하였고, 조직 검사를 시행하여 adenocarcinoma, poorly differentiated로 확인되었다 (AGC B-III). 복부 전산화단층촬영에서 위체부에 궤양-침윤형 위암 소견이 보였으며, Perigastric, gastrohepatic, gastroduodenal, portocaval, aortocaval, paraaortic area에 multiple lymph node 등 주변 림프절 전이가 관찰되었다. 핵의학 양전자 단층촬영상 위체부에 focal hypermetabolic lesion이 관찰되며, perigastric region에 small minimal hypermetabolic lesions이 관찰되었다. 환자는 CHB 로 인한 LC (child B)로 이며, Stage IV state로 이에 항암 약물 치료를 시행하기로 하였다. 내원 12일째 1L1C (TS-1, Cis) 항암 치료를 시작하였다. CHB에 대한 anti-viral Tx도 시작하였다. 복부 전산화단층촬영에서도 위 체부에서 보이던 병변은 몇 cycle 후에 호전되는 양상을 보였으며, metastatic lymphadenopathy 역시 호전되었다. 환자는 이후로 16C의 항암 치료를 시행 받았으며, 이후 시행한 복부 전산화단층촬영에서 위 체부 병변은 여전히 관해 소견 보여, 이후 chemo Tx 중단함. 이후 약 2년간 gastric cancer는 지속적으로 f/u 하였으나, CT 및 내시경 소견상 recur 소견 없음.

M/64

C.C) Melena

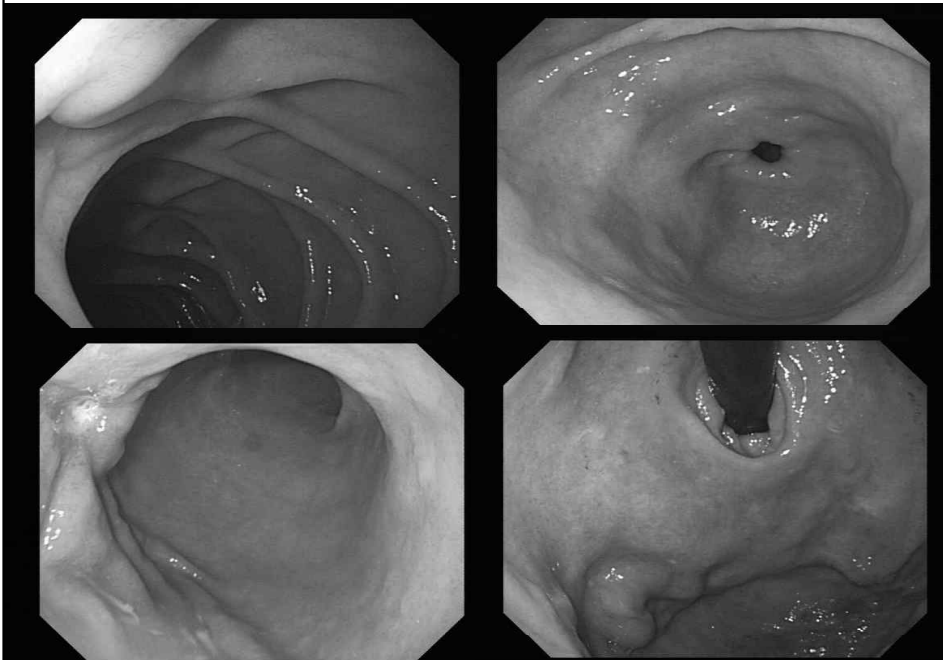
Brief History

- Melena (1 day ago)
- HTN, DM, CHB
- 최근 1년간 aspirin 복용

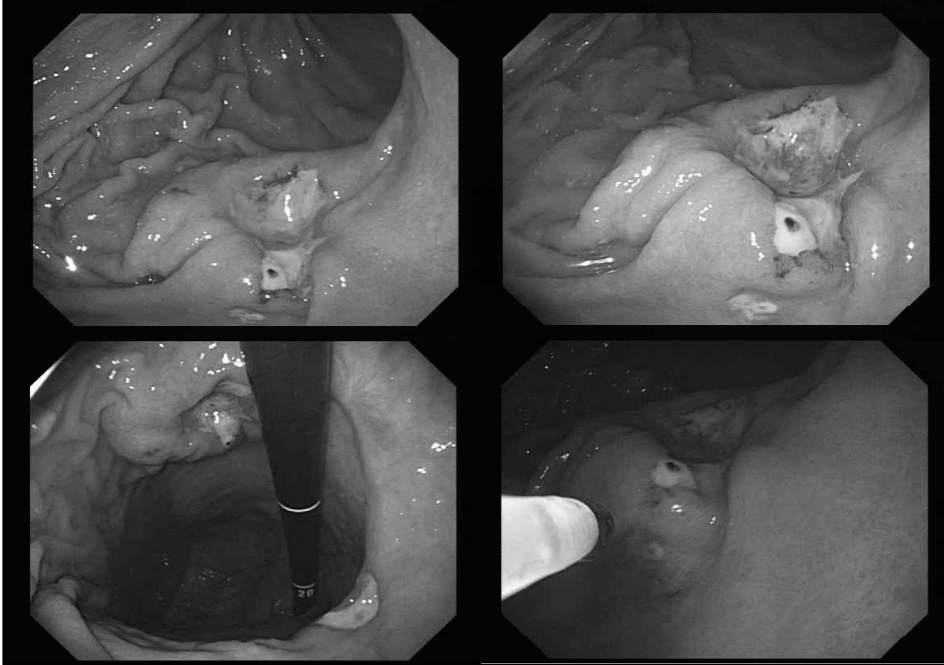
Physical examination & laboratory findings

- BP 100/60 mmHg, HR 84/min
- Fever (-), abdominal pain and tenderness (-)
- Nausea (-), vomiting (-), hematemesis (-)
- WBC 6,900/ul, Hb 9.8 g/dL, PLT 153K
- Alb 3.2 PT INR 1.9

HD #1 EGD



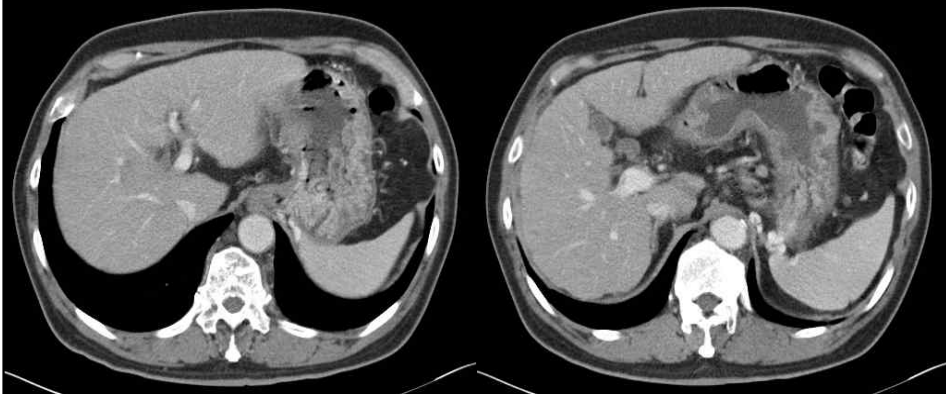
HD #1 EGD



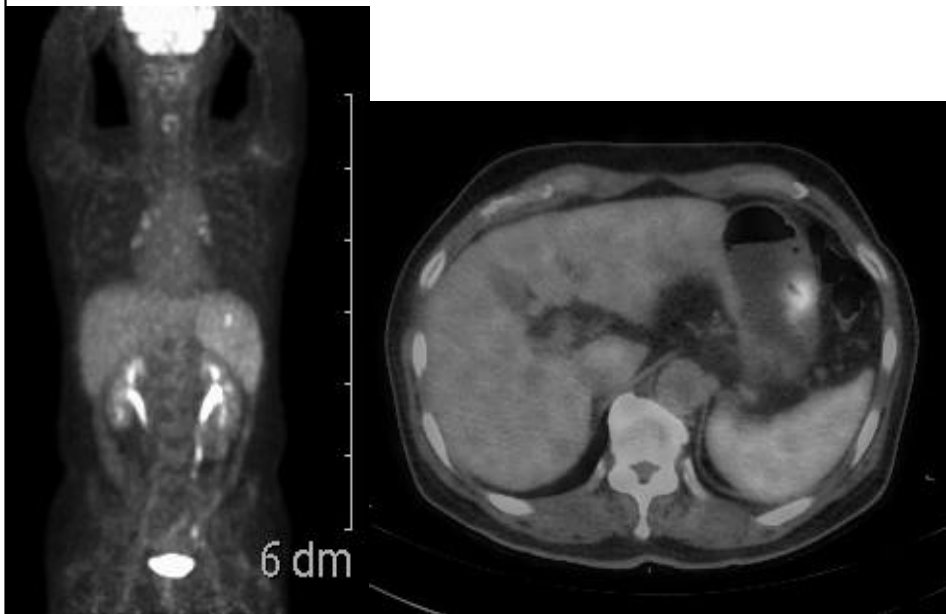
HD #2 EGD



HD #3 CT



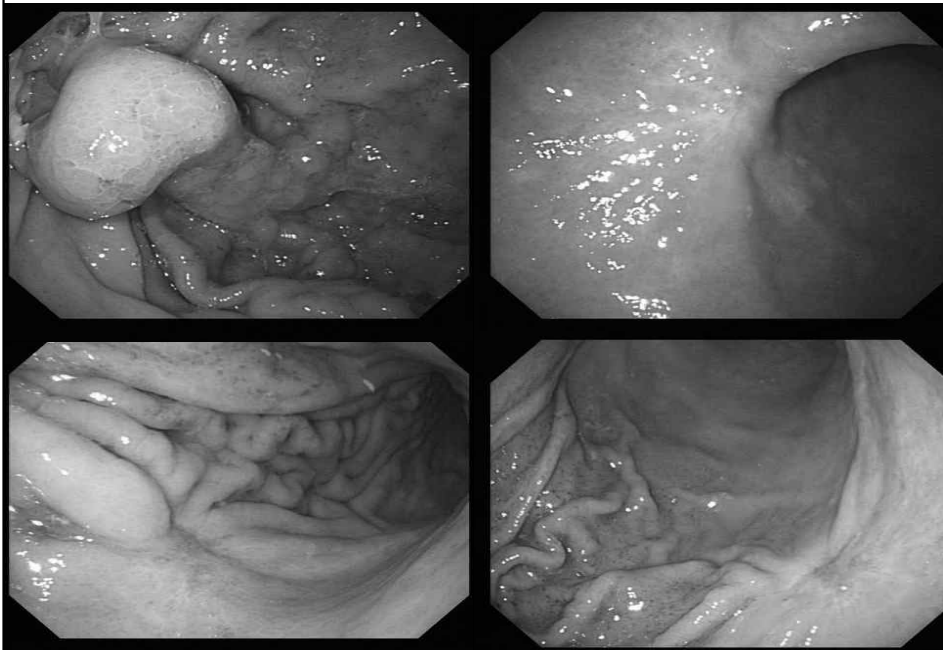
HD #5 PET CT



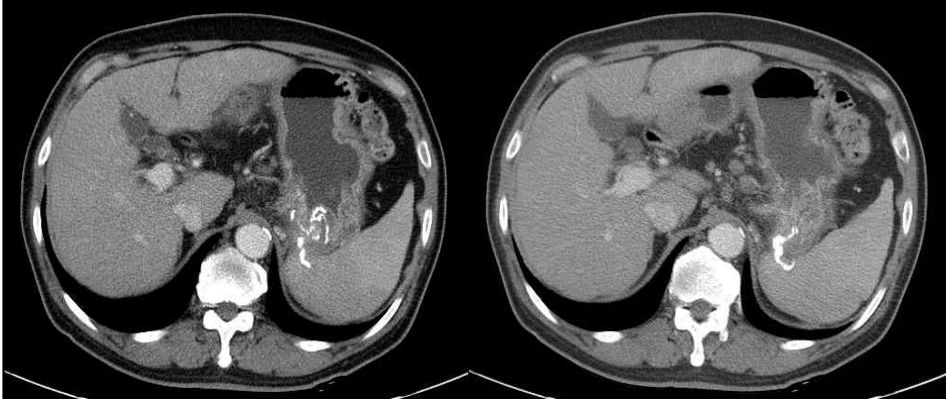
Progress

- HD #2
 - Bx
- HD #8
 - Varix therapy
- HD #9
 - Zeffix start
- HD #12
 - 1L1C CTx (TS-1, Cis) Start

2010-01-15 (Post 2C CTx)



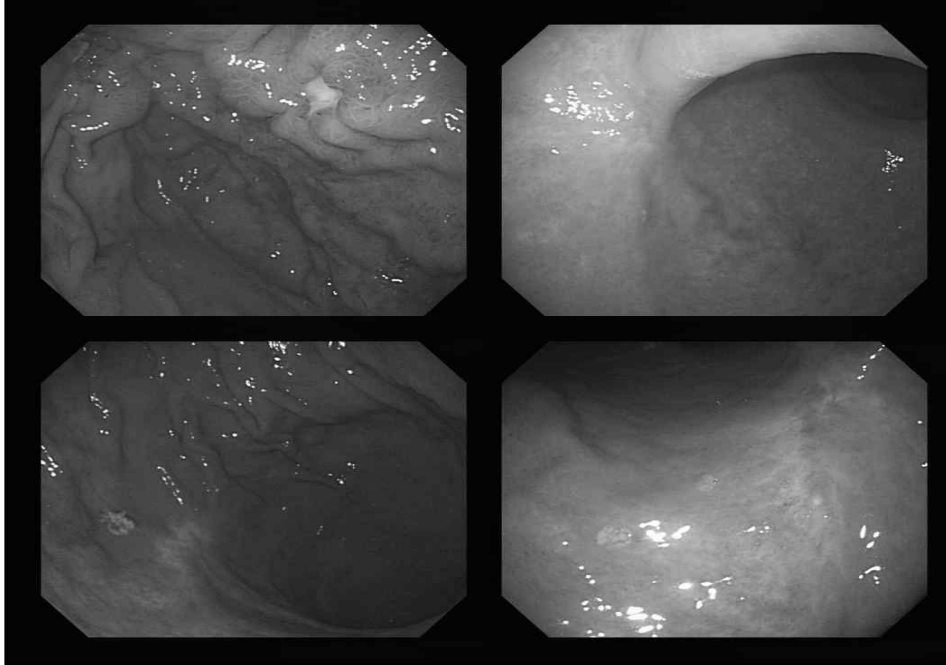
2010-01-15 (Post 2C CTx)



2010-06-29 (Post 5C CTx)



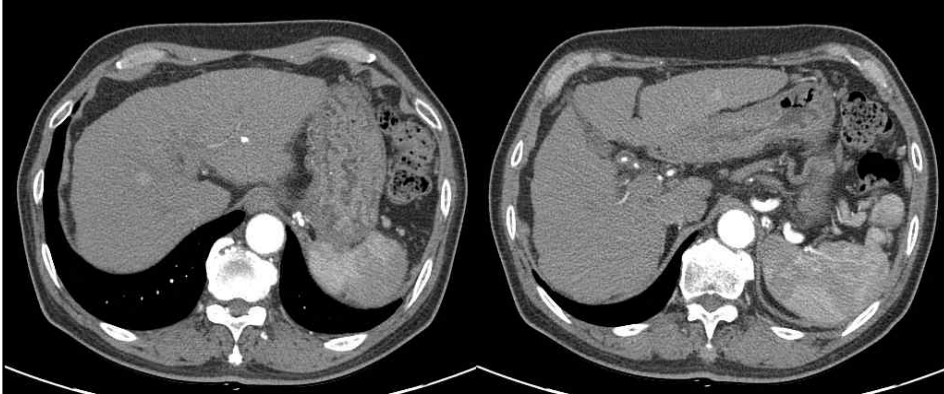
2010-10-12 (Post 7C CTx)



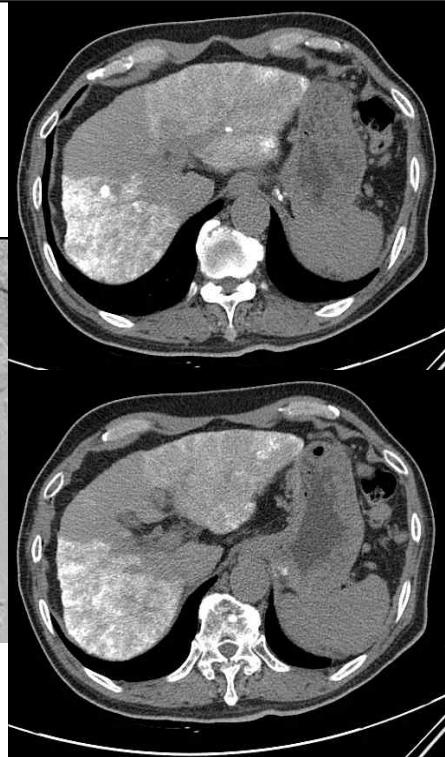
Progress

- 2010-10-12
 - F/up Bx: Chronic atrophic gastritis
- Chemotherapy
 - 2011-09-06까지 1L16C CTx (TS-1 + Cisplatin) lev (-1)
- 2012-09-27
 - CT: HCC 소견

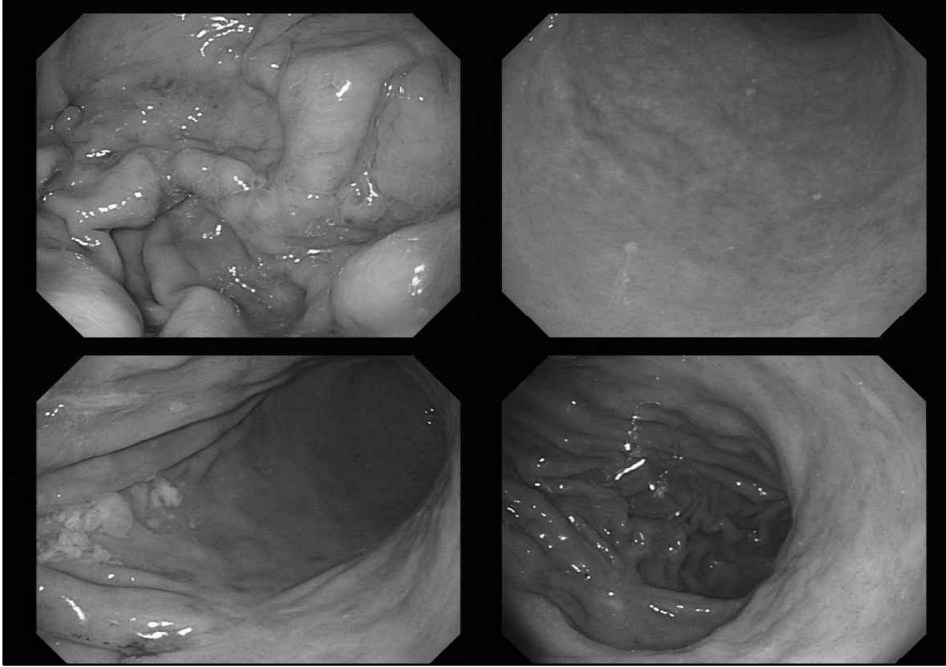
2012-09-27 (Post 1L16C CTx)



'12-10-22



'12-10-22



'13-11-15

