

A 65 Years Old Male with Abdominal Mass

Seung-Joo Nam, Hoon Jai Chun

Division of Gastroenterology, Department of Internal Medicine, Korea University College of Medicine, Seoul, Korea

65세 남자환자가 1달 전부터 발생한 상복부의 팽만감을 주소로 내원하였다. 과거력상 특이사항은 없었다. 복부 CT에서 pancreaticoduodenal groove에 broad base를 두고 있는 장경 11 cm 크기의 large lobulated contour의 heterogeneous enhancing mass가 관찰되었다. Liver의 S8에도 ill-defined low density lesion (1.7 cm)이 보였고, bile duct를 invasion하는 양상으로 Rt. IHD가 dilatation되어 있었다. 위내시경에서도 duodenum 2nd portion에 mass가 관찰되었다. Sono-guided biopsy를 시행하였고, spindle cell type의 c-kit(+)를 보이는 GIST에 합당한 소견을 보였다. High risk GIST with liver metastasis 진단하에 Imatinib 을 투여하기 시작하였으며, 2개월 후 f/u한 CT상 primary duodenal mass의 크기는 8 cm으로 감소되었으나, liver right hepatic lobe S8에 보이던 mass는 크기가 더 증가된 소견을 보였다. Sono-guided liver biopsy를 시행하였고, Adenocarcinoma, moderately differentiated로 나와 최종적으로 double primary cancer (Cholangiocarcinoma, duodenal GIST)로 진단하였고, general condition과 약제의 toxicity를 고려하여 예후가 불량한 cholangiocarcinoma에 대해서 CTx를 시행하였다(Gemcitabine+Cisplatin). 2개월 후 복부 CT에서 liver의 cholangiocarcinoma mass는 감소하였으나, duodenal GIST는 10 cm으로 size가 증가하였고, 환자도 복부팽만감과 간헐적인 통증을 호소하였다. cholangiocarcinoma에 대한 항암치료에도 전신적 상태 양호하여 두 가지 종양에 대한 항암치료를 진행하였고, 현재 경과관찰 중이다.

Chief complaint & Present illness

- M/65
C.C: Abdominal mass (onset : 1 month ago)
1달 전부터 발생한 오른쪽 복부의 mass를 주소로 내원함

Past medical history

- HTN/DM/TBc/Hepatitis (-/-/+/-)
- Adm/Op(-/-)

Review of System

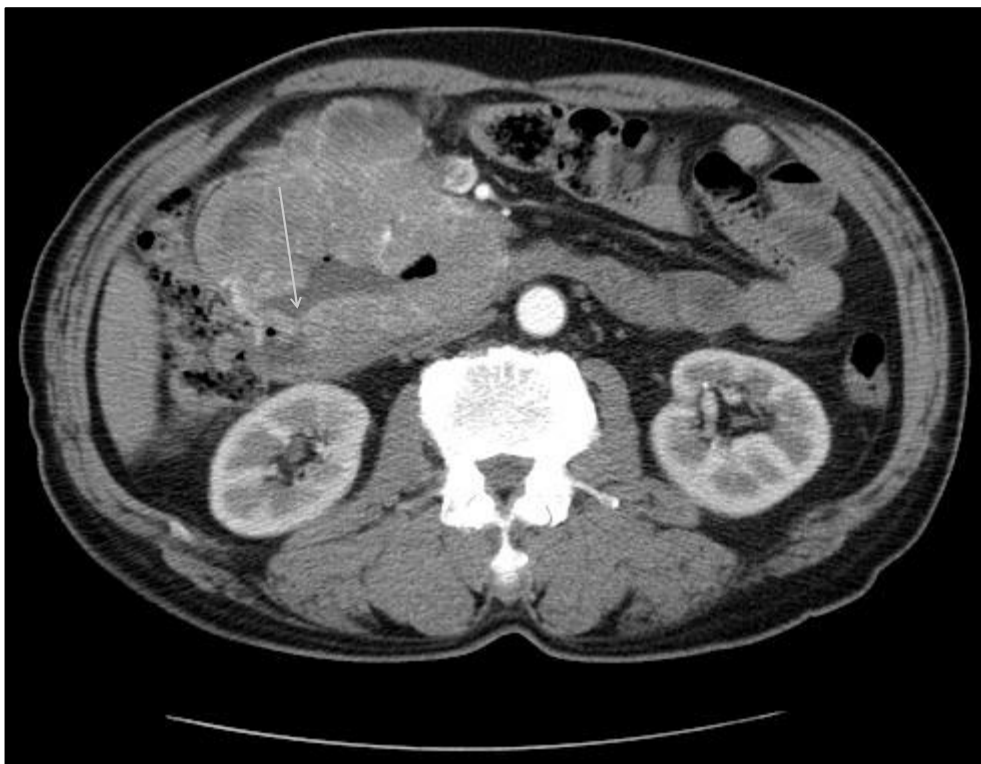
- General weakness/ weight loss (-/+)
: 5 kg/4 month
- Anorexia/Nausia/Vomiting/Constipation/Diarrhea (-/-/-/-)
- Abdominal distension (+)
: Right side

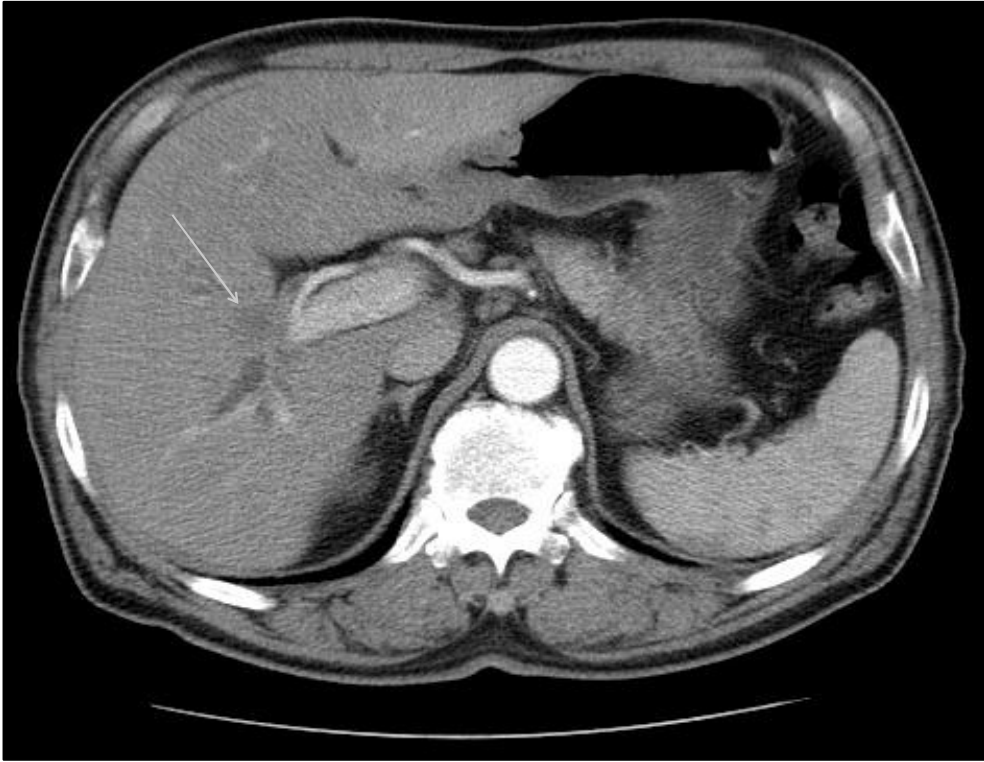
Physical Examination

- Vital sign : 110/70 mmHg – 72/min – 20/mm – 36.5 °C
- Not so ill looking
- Not anemic / not icteric
- Bowel sound: slightly decreased bowel sound
- Mass on RUQ area with abdominal tenderness (+)

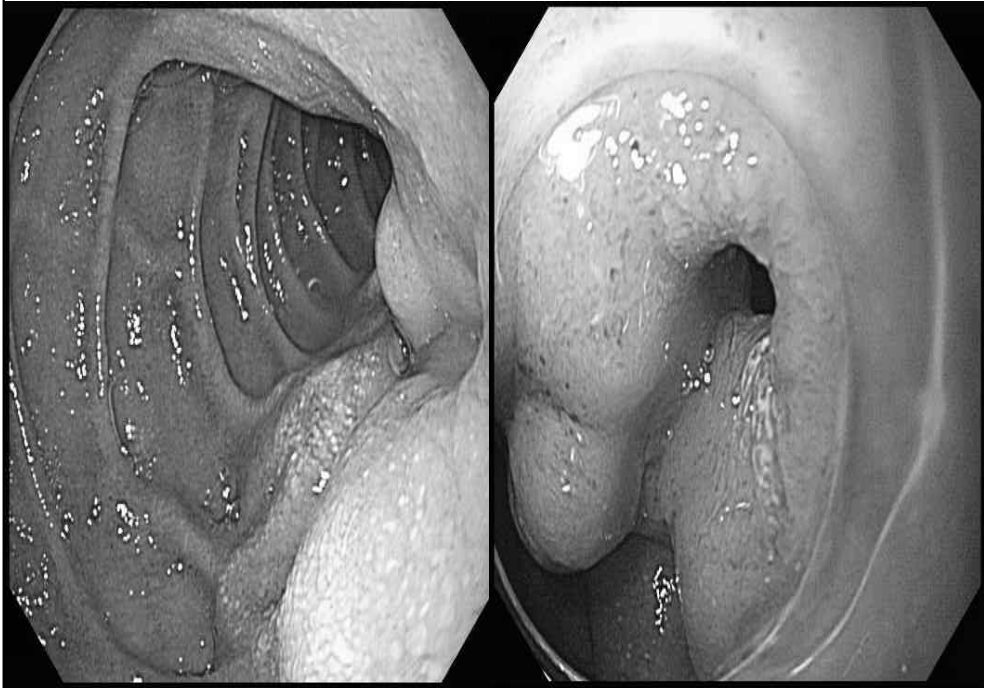
Lab

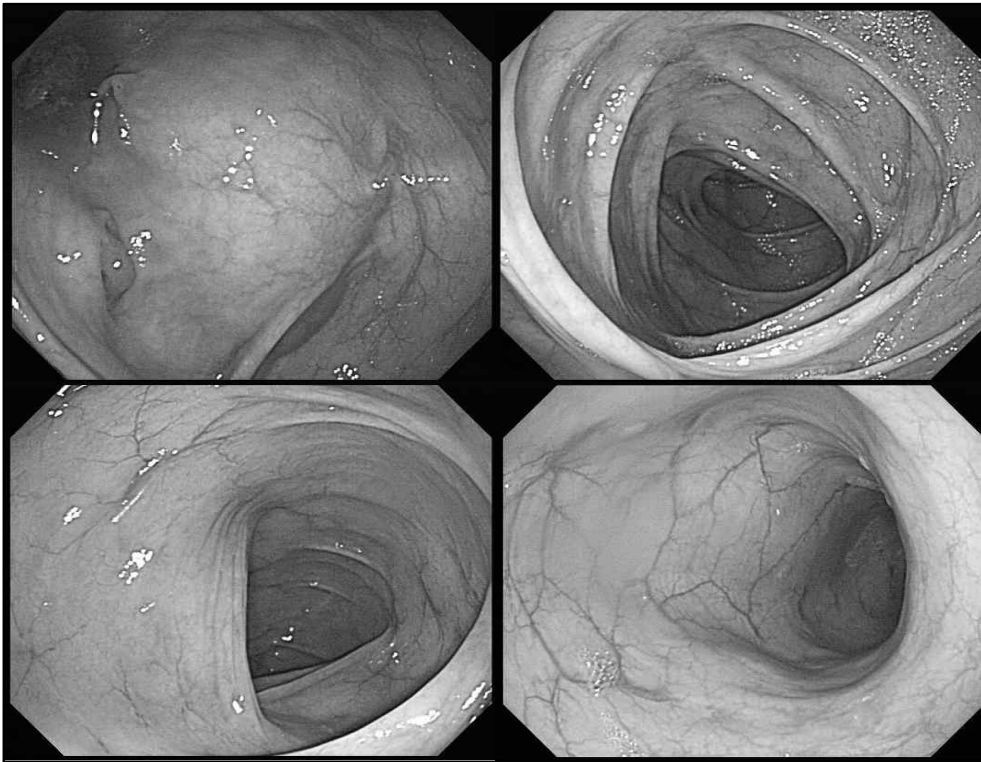
- CBC : 11.8 g/dL -8,500/mm³- 445,000/mm³
- Na/K/Cl : 139-4.3-106 mmol/L
- BUN/Cr : 9.4/0.85 mg/dL
- ESR-CRP : 97 mm/hr – 29.6 mg/L
- Protein/Albumin : 7.4/3.6 g/dL
- AST/ALT – ALP/GGT : 45/21 IU/L - 423/587 IU/L
- Total /Direct bilirubin : 0.35/0.09 mg/dL

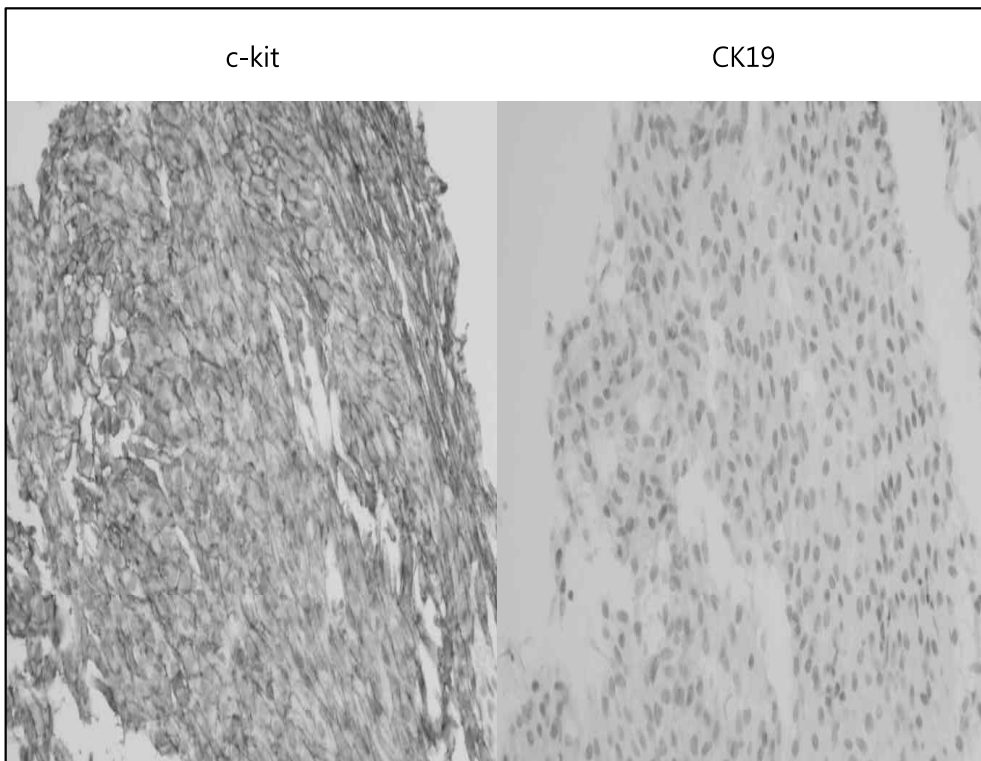
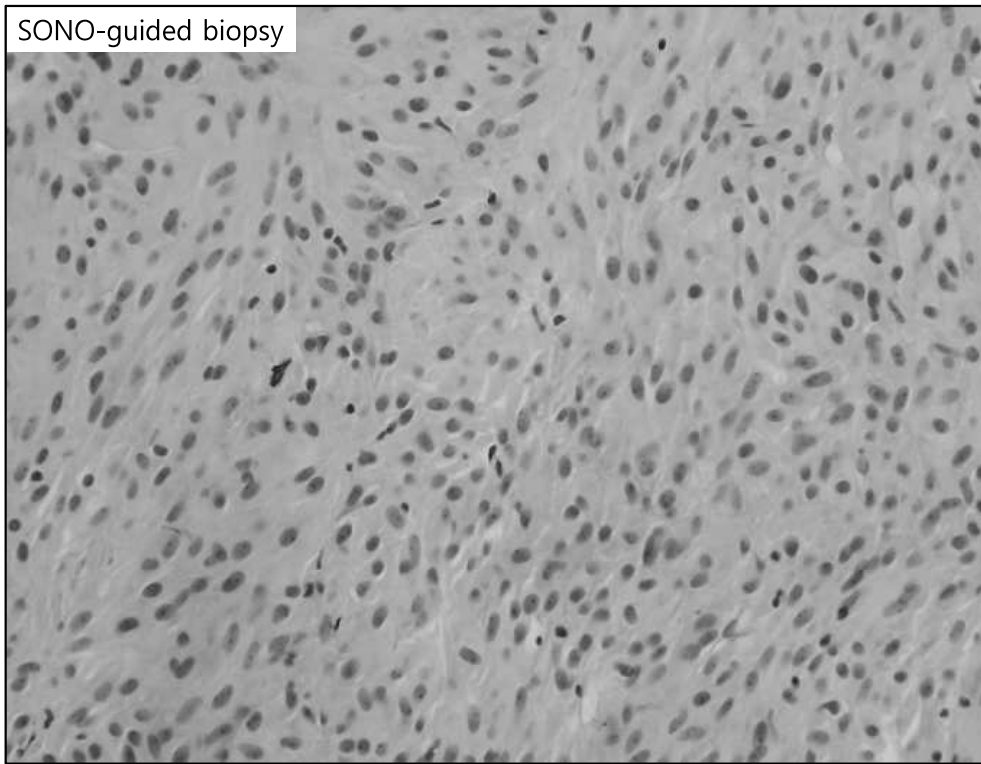




2013.1.24







Diagnosis

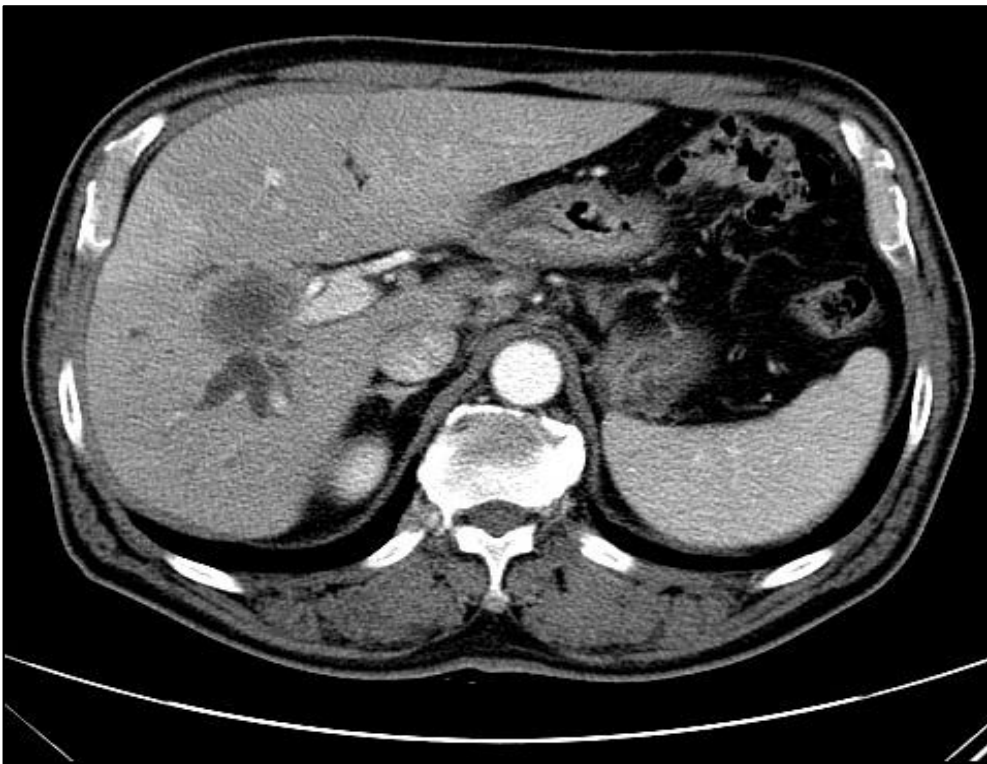
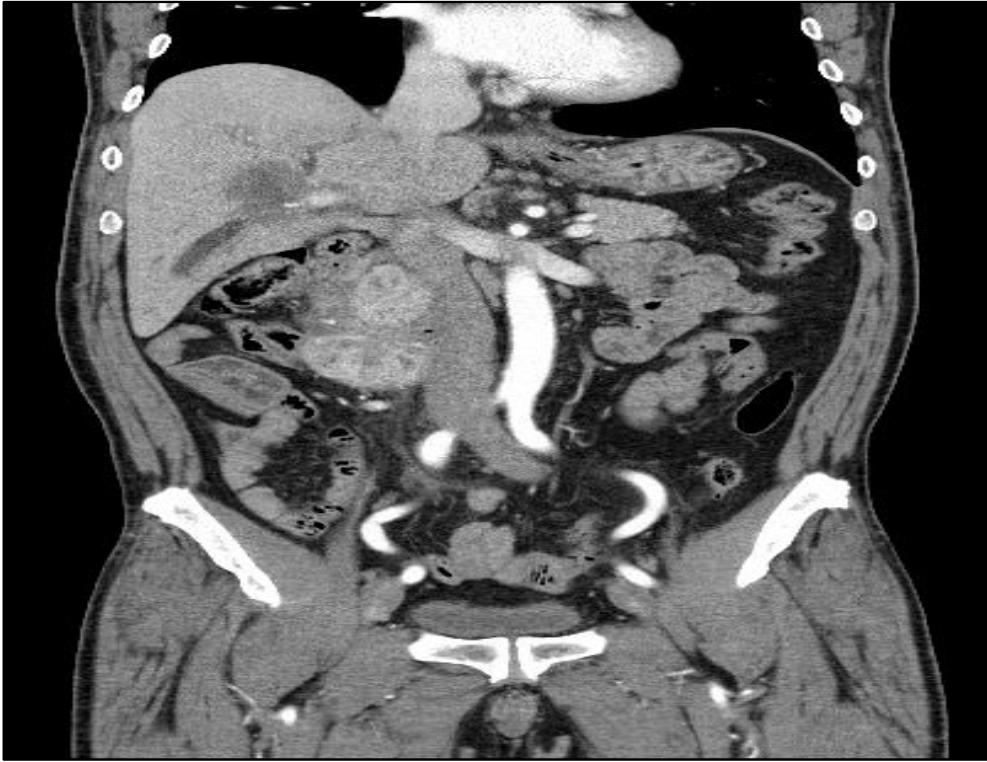
- High risk GIST with hepatic metastasis

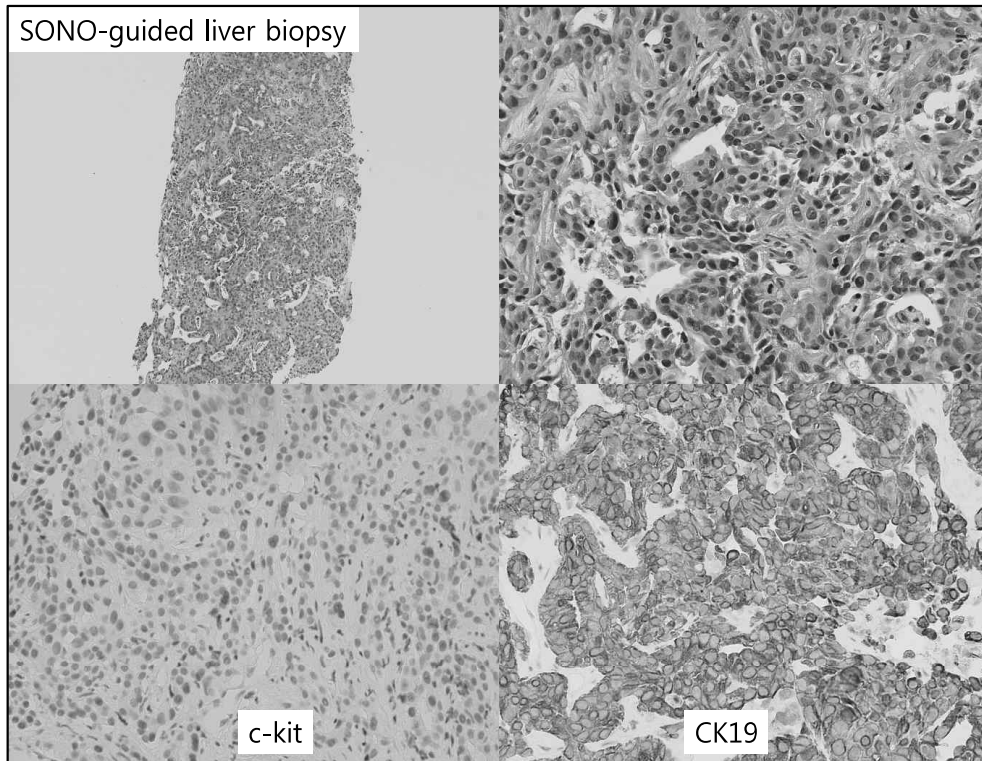
Treatment

- Imatinib 400 mg/d
(2013.2.7 start)

f/u CT 2013.3.27

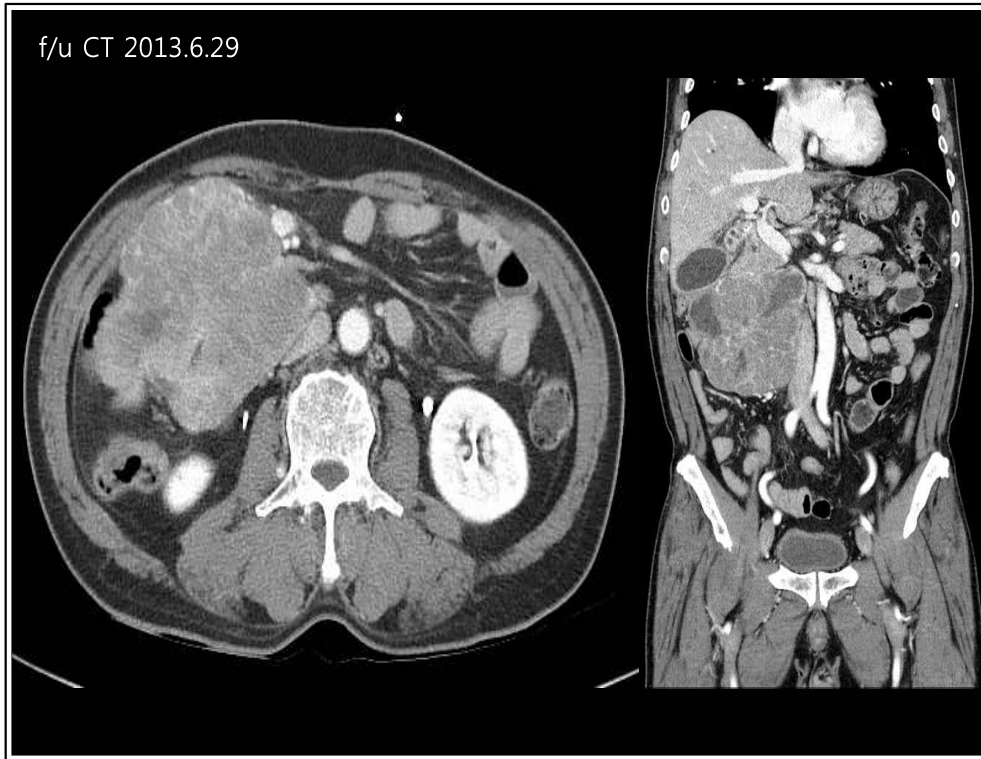






Progress

- 4/22 PTBD insertion
- Antibiotics Tx
- 2013.5.16 CTx (Gemcitabine, Cisplatin) start for cholangiocarcinoma
- Gleevec hold



Progress

- Gleevec start (2013.7.2) with Gemcitabine + Cisplatin CTx